

Промышленные автоматические выключатели ETIBREAK2

Особенности:

- компактные габаритные размеры,
- широкий ассортимент дополнительных аксессуаров,
- легкий монтаж внутренних и внешних аксессуаров,
- универсальные дополнительные аксессуары для всей серии выключателей до 630А,
- высокая отключающая способность,
- механизм быстрого отключения,
- возможность монтажа на шину ТН-35 (125А).

Применение - Промышленные автоматические выключатели применяются для защиты кабелей, питающих линий, двигателей и другого электротехнического оборудования от воздействия токов короткого замыкания и перегрузки. Предлагается широкий ассортимент дополнительных аксессуаров. Промышленные автоматические выключатели серии EB2 доступны в диапазоне токов от 20А до 630А, в трехполюсном и четырехполюсном исполнении.

Выключатели EB2

Защита тепловая и электромагнитная:

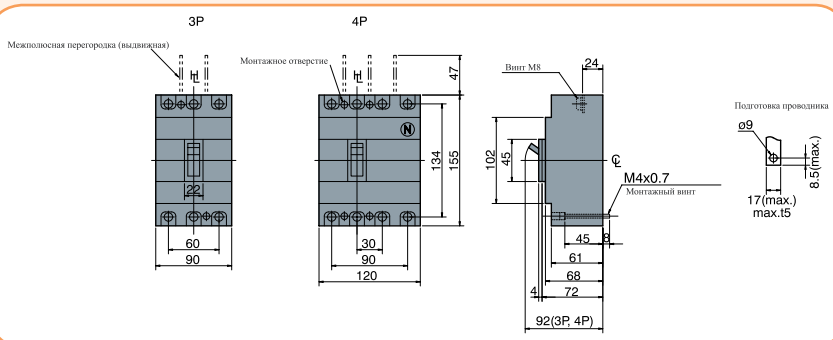
Автоматические выключатели с настраиваемой тепловой и электромагнитной защитой доступны в диапазоне от 20А до 400А. Тепловая защита регулируется в диапазоне от 0,63 – 1 In, электромагнитная защита в диапазоне от 6 – 12 xIn.

ETIBREAK EB2 125A - (L - эконом)

Тип	I_n (А)	Код	Количество полюсов	I_{cu}/I_{cs} 400V(kA)	защита тепловая/электромагнитная	Вес (кг)	Упаковка (шт.)
EB2 125/3L 20A 3р	20	04671021	3	25/19	0,63-1/6-12	1,1	1
EB2 125/3L 32A 3р	32	04671022	3	25/19	0,63-1/6-12	1,1	1
EB2 125/3L 50A 3р	50	04671023	3	25/19	0,63-1/6-12	1,1	1
EB2 125/3L 63A 3р	63	04671024	3	25/19	0,63-1/6-12	1,1	1
EB2 125/3L 100A 3р	100	04671025	3	25/19	0,63-1/6-12	1,1	1
EB2 125/3L 125A 3р	125	04671026	3	25/19	0,63-1/6-12	1,1	1
EB2 125/4L 20A 4р	20	04671027	4	25/19	0,63-1/6-12	1,4	1
EB2 125/4L 32A 4р	32	04671028	4	25/19	0,63-1/6-12	1,4	1
EB2 125/4L 50A 4р	50	04671029	4	25/19	0,63-1/6-12	1,4	1
EB2 125/4L 63A 4р	63	04671030	4	25/19	0,63-1/6-12	1,4	1
EB2 125/4L 100A 4р	100	04671031	4	25/19	0,63-1/6-12	1,4	1
EB2 125/4L 125A 4р	125	04671032	4	25/19	0,63-1/6-12	1,4	1

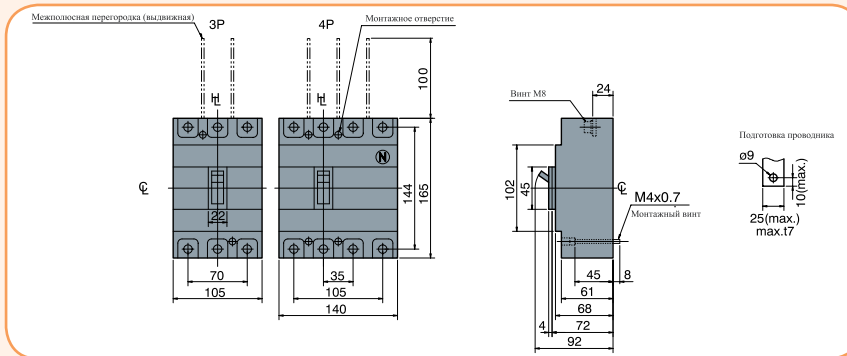
ETIBREAK EB2 125 A - (S - стандарт)

Тип	I_n (А)	Код	Количество полюсов	I_{cu}/I_{cs} 400V(kA)	защита тепловая/электромагнитная	Вес (кг)	Упаковка (шт.)
EB2 125/3S 20A 3р	20	04671041	3	36/36	0,63-1/6-12	1,1	1
EB2 125/3S 32A 3р	32	04671042	3	36/36	0,63-1/6-12	1,1	1
EB2 125/3S 50A 3р	50	04671043	3	36/36	0,63-1/6-12	1,1	1
EB2 125/3S 63A 3р	63	04671044	3	36/36	0,63-1/6-12	1,1	1
EB2 125/3S 100A 3р	100	04671045	3	36/36	0,63-1/6-12	1,1	1
EB2 125/3S 125A 3р	125	04671046	3	36/36	0,63-1/6-12	1,1	1
EB2 125/4S 20A 4р	20	04671047	4	36/36	0,63-1/6-12	1,4	1
EB2 125/4S 32A 4р	32	04671048	4	36/36	0,63-1/6-12	1,4	1
EB2 125/4S 50A 4р	50	04671049	4	36/36	0,63-1/6-12	1,4	1
EB2 125/4S 63A 4р	63	04671050	4	36/36	0,63-1/6-12	1,4	1
EB2 125/4S 100A 4р	100	04671051	4	36/36	0,63-1/6-12	1,4	1
EB2 125/4S 125A 4р	125	04671052	4	36/36	0,63-1/6-12	1,4	1



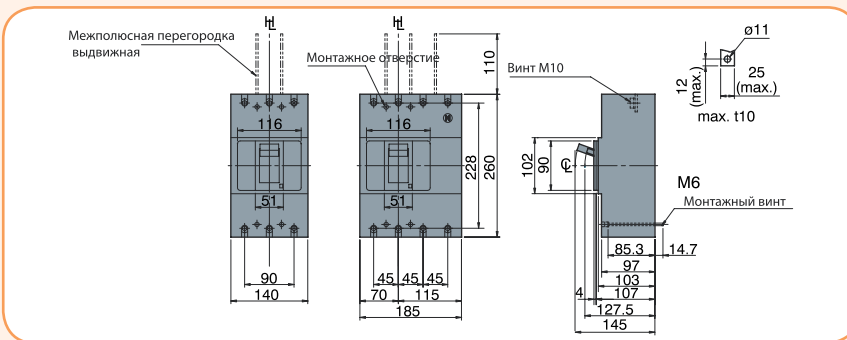
ETIBREAK EB2 160/250 A- (L - эконом, S - стандарт)

Тип	I_N (A)	Код	Количество полюсов	I_{cu}/I_{cs} 400V(kA)	защита тепловая/электромагнитная	Вес (кг)	Упаковка (шт.)
EB2 250/3L 200A 3p	200	004671072	3	25/19	0,63-1/6-13	1,5	1
EB2 250/3L 250A 3p	250	004671073	3	25/19	0,63-1/6-13	1,5	1
EB2 250/4L 200A 4p	200	004671075	4	25/19	0,63-1/6-13	1,9	1
EB2 250/4L 250A 4p	250	004671076	4	25/19	0,63-1/6-13	1,9	1
EB2 160/3S 160 3p	160	004671061	3	36/36	0,63-1/6-13	1,5	1
EB2 250/3S 200A 3p	200	004671082	3	36/36	0,63-1/6-13	1,5	1
EB2 250/3S 250A 3p	250	004671083	3	36/36	0,63-1/6-13	1,5	1
EB2 160/3S 160 4p	160	004671062	4	36/36	0,63-1/6-13	1,9	1
EB2 250/4S 200A 4p	200	004671085	4	36/36	0,63-1/6-13	1,9	1
EB2 250/4S 250A 4p	250	004671086	4	36/36	0,63-1/6-13	1,9	1



ETIBREAK EB2 400 A- (L - эконом, S - стандарт)

Тип	I_N (A)	Код	Количество полюсов	I_{cu}/I_{cs} 400V(kA)	защита тепловая/электромагнитная	Вес (кг)	Упаковка (шт.)
EB2 400/3L 250A 3p	250	04671091	3	25/25	0,63-1/6-12	4,2	1
EB2 400/3L 400A 3p	400	04671092	3	25/25	0,63-1/6-12	4,2	1
EB2 400/4L 250A 4p	250	04671093	4	25/25	0,63-1/6-12	5,6	1
EB2 400/4L 400A 4p	400	04671094	4	25/25	0,63-1/6-12	5,6	1
EB2 400/3S 250A 3p	250	04671101	3	50/50	0,63-1/6-12	4,3	1
EB2 400/3S 400A 3p	400	04671102	3	50/50	0,63-1/6-12	4,3	1
EB2 400/4S 250A 4p	250	04671103	4	50/50	0,63-1/6-12	5,7	1
EB2 400/4S 400A 4p	400	04671104	4	50/50	0,63-1/6-12	5,7	1



Защита микропроцессорная:

Автоматические выключатели с настраиваемой тепловой и электромагнитной защитой доступны в диапазоне от 250А до 630А. Тепловая защита регулируется в диапазоне от 0,4 – 1 I_n , электромагнитная защита настраивается в зависимости от типа нагрузки для автоматических выключателей до 630А.

ETIBREAK EB2 250 A- (E - с электронным расцепителем)

Тип	I_N (A)	Код	Количество полюсов	I_{cu}/I_{cs} 400V(kA)	защита тепловая/электромагнитная	Вес (кг)	Упаковка (шт.)
EB2 250/3E 40A 3p	40	04671301	3	70/70	0,4-1/регулировка	2,5	1
EB2 250/3E 125A 3p	125	04671302	3	70/70	0,4-1/регулировка	2,5	1
EB2 250/3E 160A 3p	160	04671303	3	70/70	0,4-1/регулировка	2,5	1
EB2 250/3E 250A 3p	250	04671304	3	70/70	0,4-1/регулировка	2,5	1
EB2 250/4E 40A 4p	40	04671305	4	70/70	0,4-1/регулировка	3,3	1
EB2 250/4E 125A 4p	125	04671306	4	70/70	0,4-1/регулировка	3,3	1
EB2 250/4E 160A 4p	160	04671307	4	70/70	0,4-1/регулировка	3,3	1
EB2 250/4E 250A 4p	250	04671308	4	70/70	0,4-1/регулировка	3,3	1





ETIBREAK EB2 400 A - (E - с электронным расцепителем)

Тип	I_N (A)	Код	Количество полюсов	I_{cu}/I_{cs} 400V(kA)	защита тепловая/электромагнитная	Вес (кг)	Упаковка (шт.)
EB2 400/3E 250A 3р	250	04671111	3	50/50	0,4-1/регулировка	4,3	1
EB2 400/3E 400A 3р	400	04671112	3	50/50	0,4-1/регулировка	4,3	1
EB2 400/4E 250A 4р	250	04671113	4	50/50	0,4-1/регулировка	5,7	1
EB2 400/4E 400A 4р	400	04671114	4	50/50	0,4-1/регулировка	5,7	1

ETIBREAK EB2 630 A - (E - с электронным расцепителем)

Тип	I_N (A)	Код	Количество полюсов	I_{cu}/I_{cs} 400V(kA)	защита тепловая/электромагнитная	Вес (кг)	Упаковка (шт.)
EB2 630/3LE 630A 3р	630	04671121	3	36/36	0,4-1/регулировка	3,75	1
EB2 630/4LE 630A 4р	630	04671122	4	36/36	0,4-1/регулировка	4,95	1
EB2 630/3E 630A 3р	630	04671127	3	50/50	0,4-1/регулировка	3,75	1
EB2 630/4E 630A 4р	630	04671128	4	50/50	0,4-1/регулировка	4,95	1

Выключатели нагрузки ED2



ETIBREAK ED2 125/630 A

Тип	I_N (A)	Код	Количество полюсов	Отключающая способность (кА)	U_r AC/DC	Вес (кг)	Упаковка (шт.)
ED2 125/3	125	04671271	3	3,6	690/600	1	1
ED2 160/3	160	04671272	3	6	690/600	1,5	1
ED2 250/3	250	04671273	3	6	690/600	1,5	1
ED2 400/3	400	04671274	3	9	690/600	4,2	1
ED2 630/3	630	04671275	3	9	690/600	4,4	1
ED2 125/4	125	04671276	4	3,6	690/600	1,4	1
ED2 160/4	160	04671277	4	6	690/600	1,9	1
ED2 250/4	250	04671278	4	6	690/600	1,9	1
ED2 400/4	400	04671279	4	9	690/600	5,6	1
ED2 630/4	630	04671280	4	9	690/600	5,8	1

Аксессуары

Аксессуары внутренние к выключателям EB2 и ED2 от 125A до 630A

Наименование	Описание	Код	Количество полюсов	Упаковка (шт.)
PS2 125-630AF	Блок контактов перекидной	004671141	3р, 4р	1/1
PS2-NO 125-630AF	Блок контактов NO	004671142	3р, 4р	1/1
PS2-NC 125-630AF	Блок контактов NC	004671143	3р, 4р	1/1
SS2 125-630AF	Аварийный контакт перекидной	004671144	3р, 4р	1/1
SS2-NO125-630AF	Аварийный контакт NO	004671145	3р, 4р	1/1
SS2-NC125-630AF	Аварийный контакт NC	004671146	3р, 4р	1/1
DA2 125-630AF AC200-240V	Независимый расцепитель	004671147	3р, 4р	1/1
DA2 125-630AF AC380-450V	Независимый расцепитель	004671148	3р, 4р	1/1
DA2 125-630AF DC24V	Независимый расцепитель	004671149	3р, 4р	1/1
DA2 125-630AF DC48V	Независимый расцепитель	004671150	3р, 4р	1/1
DA2 125-630AF DC110-120V	Независимый расцепитель	004671151	3р, 4р	1/1
DA2 125-630AF DC 200-240V	Независимый расцепитель	004671152	3р, 4р	1/1
NA2 125-630AF AC200-240V	Расцепитель минимального напряжения	004671153	3р, 4р	1/1
NA2 125-630AF AC380-450V	Расцепитель минимального напряжения	004671154	3р, 4р	1/1
NA2 125-630AF DC24V	Расцепитель минимального напряжения	004671155	3р, 4р	1/1
NA2 125-630AF DC100-120V	Расцепитель минимального напряжения	004671156	3р, 4р	1/1
NA2 125-630AF DC200-240V	Расцепитель минимального напряжения	004671157	3р, 4р	1/1



Блок контактов



Аварийный контакт



Независимый расцепитель

ВНИМАНИЕ: Независимый расцепитель DA2 и расцепитель минимального напряжения NA2 не могут быть установлены одновременно в автоматический выключатель либо выключатель нагрузки.

Аксессуары для типоразмера 125 А

Наименование	Описание	Код	Количество полюсов	Вес (кг)	Упаковка (шт.)
ZB 125/3	Переходник шинный	04671161	3р	0,10	3
ZB 125/4	Переходник шинный	04671162	4р	0,15	4
SP2 125/3	Зажим для гибких проводов	04671163	3р	0,10	3
SP2 125/4	Зажим для гибких проводов	04671164	4р	0,15	4



Переходник шинный

Аксессуары для типоразмера 125 А

Наименование	Описание	Код	Количество полюсов	Вес (кг)	Упаковка (шт.)
MO2 125 AC230-240V	Мотор-привод	04671165	3р, 4р	1,40	1
MO2 125 AC100-110V	Мотор-привод	04671311	3р, 4р	1,40	1
MO2 125 DC24V	Мотор-привод	04671313	3р, 4р	1,40	1
MO2 125 DC48V	Мотор-привод	04671314	3р, 4р	1,40	1
MO2 125 DC100V	Мотор-привод	04671315	3р, 4р	1,40	1
MO2 125 AC230-240V, RESET	Мотор-привод	04671166	3р, 4р	1,40	1
MO2 125 AC100-110V, RESET	Мотор-привод	04671316	3р, 4р	1,40	1
MO2 125 DC24V, RESET	Мотор-привод	04671318	3р, 4р	1,40	1
MO2 125 DC48V, RESET	Мотор-привод	04671319	3р, 4р	1,40	1
MO2 125 DC100V, RESET	Мотор-привод	04671320	3р, 4р	1,40	1



Мотор-привод

Аксессуары для типоразмера 125 А

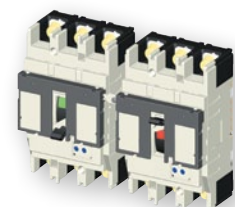
Наименование	Описание	Код	Количество полюсов	Вес (кг)	Упаковка (шт.)
PR2 125-250	Дверные фланцы	04671167	3р, 4р	0,05	1
PR2 - MOT 125-250	Дверные фланцы	04671472	3р, 4р	0,05	1
RO2 125, черная ручка	Поворотная рукоятка	04671168	3р, 4р	0,20	1
RO2 125, замок, черная ручка	Поворотная рукоятка	04671169	3р, 4р	0,20	1
RO2 125, красная ручка	Поворотная рукоятка	04671321	3р, 4р	0,20	1
RO2 125, замок, красная ручка	Поворотная рукоятка	04671322	3р, 4р	0,20	1
RO2 125P, черная ручка	Выносная поворотная рукоятка	04671170	3р, 4р	0,20	1
RO2 125P, замок, черная ручка	Выносная поворотная рукоятка	04671171	3р, 4р	0,20	1
RO2 125P, красная ручка	Выносная поворотная рукоятка	04671323	3р, 4р	0,20	1
RO2 125P, замок, красная ручка	Выносная поворотная рукоятка	04671324	3р, 4р	0,20	1



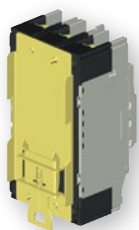
Поворотная рукоятка

Аксессуары для типоразмера 125 А

Наименование	Описание	Код	Количество полюсов	Вес (кг)	Упаковка (шт.)
MS 125 3P	Механическая блокировка slide-типа	04671172	3р	0,20	1
MS 125 4P	Механическая блокировка slide-типа	04671173	4р	0,20	1
MLR 125	Фронтальная механическая блокировка, правая	04671174	3р, 4р	0,20	1
MLL 125 3P	Фронтальная механическая блокировка, левая	04671175	3р	0,20	1
MLL 125 4P	Фронтальная механическая блокировка, левая	04671176	4р	0,20	1
MW 125	Проводная механическая блокировка	04671177	3р, 4р	0,30	1
MW провод 1 м	Гибкий провод	04671178	3р, 4р	0,20	1
MW провод 1,5 м	Гибкий провод	04671179	3р, 4р	0,25	1



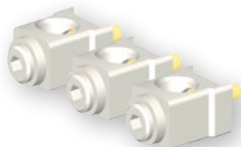
Фронтальная механическая блокировка



Адаптер на шину TH 35



Втычной установочный блок



Зажимы для гибких проводов



Мотор-привод



Поворотная рукоятка

Аксессуары для типоразмера 125 А

Наименование	Описание	Код	Количество полюсов	Вес (кг)	Упаковка (шт)
ZA2 125-250	Блокировка рукоятки замком	04671180	3р, 4р	0,01	1
PRS2 125/3	Защитная крышка клемм	04671181	3р	0,05	1
PRS2 125/4	Защитная крышка клемм	04671182	4р	0,07	1
PRS2-SP 125/3	Защитная крышка клемм	04671183	3р	0,05	1
PRS2-SP 125/4	Защитная крышка клемм	04671184	4р	0,07	1
PRS2-NPF 125/3	Защитная крышка клемм	04671473	3р	0,05	1
PRS2-NPF 125/4	Защитная крышка клемм	04671474	4р	0,07	1
IZ2 125	Межполюсная перегородка	04671185	3р, 4р	0,02	1
DIN 125	Адаптер на шину TH 35	04671186	3р, 4р	0,07	1

Аксессуары для типоразмера 125 А

Наименование	Описание	Код	Количество полюсов	Вес (кг)	Упаковка (шт)
NPF 125AF	Фиксированная часть установочного блока	04671451	3р	0,40	1
NPF 125AF	Фиксированная часть установочного блока	04671452	4р	0,50	1
NPI 125AF	Переходник на втычной установочный блок	04671453	3р	0,80	1
NPI 125AF	Переходник на втычной установочный блок	04671454	4р	0,90	1
SK3 125AF	Дополнительные клеммы для фиксированной части установочного блока	04671455	3р	0,02	3
SK4 125AF	Дополнительные клеммы для фиксированной части установочного блока	04671456	4р	0,03	4
PSPSS 125-630AF	Разъем для дополнительных и сигнальных контактов 125 – 630 AF	04671457	3р, 4р	0,01	1
PSHUV 125-630AF	Разъем для независимого расцепителя и расцепителя trip, напряжения 125 – 630 AF	04671458	3р, 4р	0,01	1
PIO 125-630AF	Разъем для внутренних аксессуаров 125 – 630AF	04671459	3р, 4р	0,01	1

Аксессуары для типоразмера 160/250 А

Наименование	Описание	Код	Количество полюсов	Вес (кг)	Упаковка (шт)
ZB2 250/3	Переходник шинный	04671191	3р	0,20	3
ZB2 250/4	Переходник шинный	04671192	4р	0,30	4
SP2 250/3	Зажим для гибких проводов	04671193	3р	0,20	3
SP2 250/4	Зажим для гибких проводов	04671194	4р	0,30	4

Аксессуары для типоразмера 160/250 А

Наименование	Описание	Код	Количество полюсов	Вес (кг)	Упаковка (шт)
M02 250 AC230-240V	Мотор-привод	04671195	3р, 4р	3,50	1
M02 250 AC100-110V	Мотор-привод	04671331	3р, 4р	3,50	1
M02 250 DC24V	Мотор-привод	04671333	3р, 4р	3,50	1
M02 250 DC48V	Мотор-привод	04671334	3р, 4р	3,50	1
M02 250 DC100V	Мотор-привод	04671335	3р, 4р	3,50	1
M02 250, AC230-240, RESET	Мотор-привод	04671196	3р, 4р	3,50	1
M02 250 AC100-110V, RESET	Мотор-привод	04671336	3р, 4р	3,50	1
M02 250 DC24V, RESET	Мотор-привод	04671338	3р, 4р	3,50	1
M02 250 DC48V, RESET	Мотор-привод	04671339	3р, 4р	3,50	1
M02 250 DC100V, RESET	Мотор-привод	04671340	3р, 4р	3,50	1

Аксессуары для типоразмера 160/250 А

Наименование	Описание	Код	Количество полюсов	Вес (кг)	Упаковка (шт)
RO2 250, черная ручка	Поворотная рукоятка	04671197	3р, 4р	0,30	1
RO2 250, замок, черная ручка	Поворотная рукоятка	04671198	3р, 4р	0,30	1
RO2 250, красная ручка	Поворотная рукоятка	04671341	3р, 4р	0,30	1
RO2 250, замок, красная ручка	Поворотная рукоятка	04671342	3р, 4р	0,30	1
RO2 250P, черная ручка	Выносная поворотная рукоятка	04671199	3р, 4р	0,30	1
RO2 250P, замок, черная ручка	Выносная поворотная рукоятка	04671200	3р, 4р	0,30	1
RO2 250P, красная ручка	Выносная поворотная рукоятка	04671343	3р, 4р	0,30	1
RO2 250P, замок, красная ручка	Выносная поворотная рукоятка	04671344	3р, 4р	0,30	1

Аксессуары для типоразмера 160/250 А

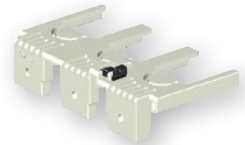
Наименование	Описание	Код	Количество полюсов	Вес (кг)	Упаковка (шт)
MS 250 3P	Механическая блокировка slide-типа	04671201	3р	0,30	1
MS 250 4P	Механическая блокировка slide-типа	04671202	4р	0,30	1
MLR 250	Фронтальная механическая блокировка, правая	04671203	3р, 4р	0,30	1
MLL 250 3P	Фронтальная механическая блокировка, левая	04671204	3р	0,30	1
MLL 250 4P	Фронтальная механическая блокировка, левая	04671205	4р	0,30	1
MW 250	Проводная механическая блокировка	04671206	3р, 4р	0,30	1
MW провод 1 м	Гибкий провод	04671178	3р, 4р	0,20	1
MW провод 1,5 м	Гибкий провод	04671179	3р, 4р	0,25	1



Проводная механическая блокировка

Аксессуары для типоразмера 160/250 А

Наименование	Описание	Код	Количество полюсов	Вес (кг)	Упаковка (шт)
ZA2 125-250	Блокировка рукоятки замком	04671180	3р, 4р	0,01	1
PRS2 250/3	Защитная крышка клемм	04671207	3р	0,10	1
PRS2 250/4	Защитная крышка клемм	04671208	4р	0,10	1
PRS2-SP 250/3	Защитная крышка клемм	04671209	3р	0,10	1
PRS2-SP 250/4	Защитная крышка клемм	04671210	4р	0,10	1
PRS2-NPF 250/3	Защитная крышка клемм	04671475	3р	0,10	1
PRS2-NPF 250/4	Защитная крышка клемм	04671476	4р	0,10	1



Защитная крышка клемм

Аксессуары для типоразмера 160/250 А

Наименование	Описание	Код	Количество полюсов	Вес (кг)	Упаковка (шт)
IZ2 250	Межполюсная перегородка	04671211	3р, 4р	0,04	1
LTBL 250	Контактный зажим (левый)	04671212	3р, 4р	0,10	1
LTBR 250	Контактный зажим (правый)	04671213	3р, 4р	0,10	1
NPF 250AF	Фиксированная часть установочного блока	04671460	3р	0,50	1
NPF 250AF	Фиксированная часть установочного блока	04671461	4р	0,60	1
NPI 250AF	Переходник на втычной установочный блок	04671462	3р	0,80	1
NPI 250AF	Переходник на втычной установочный блок	04671463	4р	0,90	1
SK3 250AF	Дополнительные клеммы для фиксированной части установочного блока	04671464	3р	0,05	3 шт.
SK4 250AF	Дополнительные клеммы для фиксированной части установочного блока	04671465	4р	0,07	4 шт.



Межполюсные перегородки

Аксессуары для типоразмера 400/630 А

Наименование	Описание	Код	Количество полюсов	Вес (кг)	Упаковка (шт)
ZB2 400/3	Переходник шинный	04671221	3р	0,30	3
ZB2 400/4	Переходник шинный	04671222	4р	0,40	4
ZB2 630/3	Переходник шинный	04671223	3р	0,40	3
ZB2 630/4	Переходник шинный	04671224	4р	0,50	4
SP2 400/3	Зажим для гибких проводов	04671225	3р	0,20	3
SP2 400/4	Зажим для гибких проводов	04671226	4р	0,30	4



Переходник шинный

Аксессуары для типоразмера 400/630 А

Наименование	Описание	Код	Количество полюсов	Вес (кг)	Упаковка (шт)
MO2 630, AC100-240V	Мотор-привод	04671227	3р, 4р	3,60	1
MO2 630, AC100-240V, RESET	Мотор-привод	04671228	3р, 4р	3,60	1
MO2 630 DC24V	Мотор-привод	04671441	3р, 4р	3,60	1
MO2 630 DC100-120V	Мотор-привод	04671442	3р, 4р	3,60	1
MO2 630 DC24V, RESET	Мотор-привод	04671443	3р, 4р	3,60	1
MO2 630 DC100-120V, RESET	Мотор-привод	04671444	3р, 4р	3,60	1



Мотор-привод

Аксессуары для типоразмера 400/630 А

Наименование	Описание	Код	Количество полюсов	Вес (кг)	Упаковка (шт)
RO2 630, черная ручка	Поворотная ручка	04671229	3р, 4р	0,30	1
RO2 630, замок, черная ручка	Поворотная ручка	04671230	3р, 4р	0,30	1
RO2 630, красная ручка	Поворотная ручка	04671445	3р, 4р	0,30	1
RO2 630, замок, красная ручка	Поворотная ручка	04671446	3р, 4р	0,30	1
RO2 630P, черная ручка	Выносная поворотная ручка	04671231	3р, 4р	0,30	1
RO2 630P, замок, черная ручка	Выносная поворотная ручка	04671232	3р, 4р	0,30	1
RO2 630P, красная ручка	Выносная поворотная ручка	04671447	3р, 4р	0,30	1
RO2 630P, замок, красная ручка	Выносная поворотная ручка	04671448	3р, 4р	0,30	1



Выносная поворотная ручка



Проводная механическая блокировка



Межполюсные перегородки



Втычной установочный блок

Аксессуары для типоразмера 400/630 А

Наименование	Описание	Код	Количество полюсов	Вес (кг)	Упаковка (шт)
MS 630 3P	Механическая блокировка slide-типа	04671233	3р	0,50	1
MS 630 4P	Механическая блокировка slide-типа	04671234	4р	0,50	1
MLR 630	Фронтальная механическая блокировка, правая	04671235	3р, 4р	0,50	1
MLL 630 3P	Фронтальная механическая блокировка, левая	04671236	3р	0,50	1
MLL 630 4P	Фронтальная механическая блокировка, левая	04671237	4р	0,50	1
MW 630	Проводная механическая блокировка	04671238	3р, 4р	0,50	1
MW провод 1 м	Гибкий провод	04671178	3р, 4р	0,20	1
MW провод 1,5 м	Гибкий провод	04671179	3р, 4р	0,25	1

Аксессуары для типоразмера 400/630 А

Наименование	Описание	Код	Количество полюсов	Вес (кг)	Упаковка (шт)
ZA2 400/630	Блокировка рукоятки замком	04671239	3р, 4р	0,05	1
PRS2 630/3	Защитная крышка клемм	04671240	3р	0,20	1
PRS2 630/4	Защитная крышка клемм	04671241	4р	0,30	1
PRS2-SP 630/3	Защитная крышка клемм	04671242	3р	0,20	1
PRS2-SP 630/4	Защитная крышка клемм	04671243	4р	0,30	1
IZZ 630	Межполюсная перегородка	04671244	3р	0,08	1
LTBL 630	Контактный зажим (левый)	04671245	4р	0,15	1
LTBR 630	Контактный зажим (правый)	04671246	3р, 4р	0,15	1
PRZ 400-630	Дверной фланец	04671449	3р, 4р	0,05	1

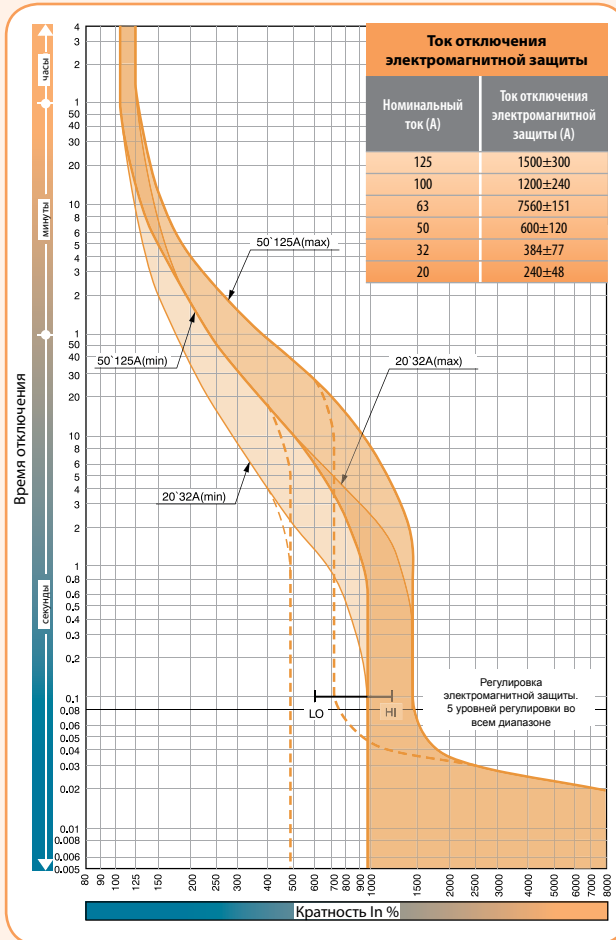
Аксессуары для типоразмера 400/630 А

Наименование	Описание	Код	Количество полюсов	Вес (кг)	Упаковка (шт)
NPF 400-630AF	Фиксированная часть установочного блока	04671466	3р	0,60	1
NPF 400-630AF	Фиксированная часть установочного блока	04671467	4р	0,70	1
NPI 400-630AF	Переходник на втычной установочный блок	04671468	3р	0,90	1
NPI 400-630AF	Переходник на втычной установочный блок	04671469	4р	1,00	1
SK3 400-630AF	Дополнительные клеммы для фиксированной части установочного блока	04671470	3р	0,06	3
SK4 400-630AF	Дополнительные клеммы для фиксированной части установочного блока	04671471	4р	0,08	4
PSPSS 125-630AF	Разъем для дополнительных и сигнальных контактов 125 – 630 AF	04671457	3р, 4р	0,01	1
PSHUV 125-630AF	Разъем для независимого расцепителя и расцепителя min. напряжения 125 – 630 AF	04671458	3р, 4р	0,01	1
PIO 125-630AF	Разъем для внутренних аксессуаров 125 – 630AF	04671459	3р, 4р	0,01	1

Токо-временные характеристики

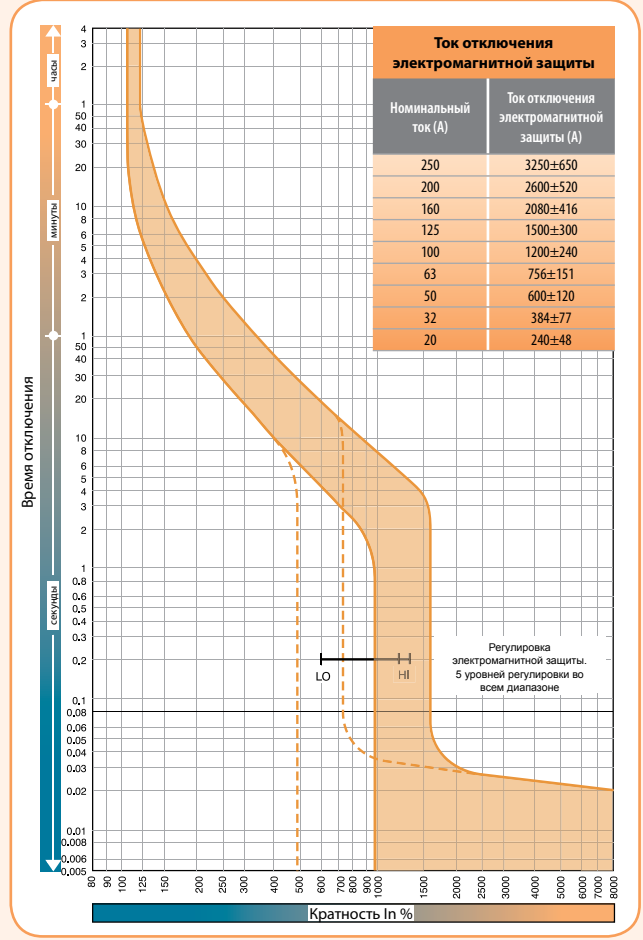
Характеристика t-I

EB2 125 A

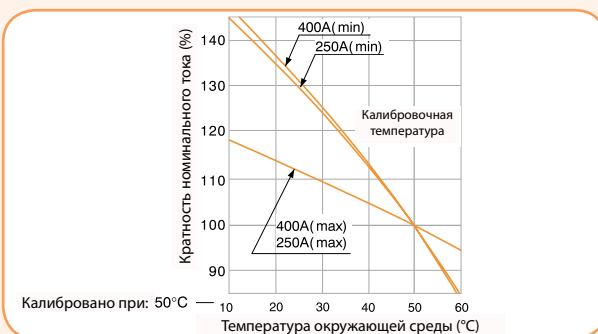


Характеристика t-I

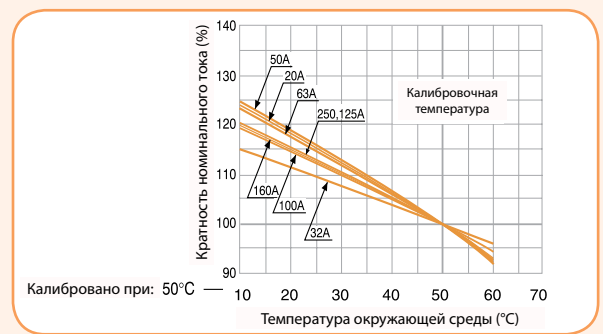
EB2 160 /250A



Температурная компенсация характеристик t-I EB2 125

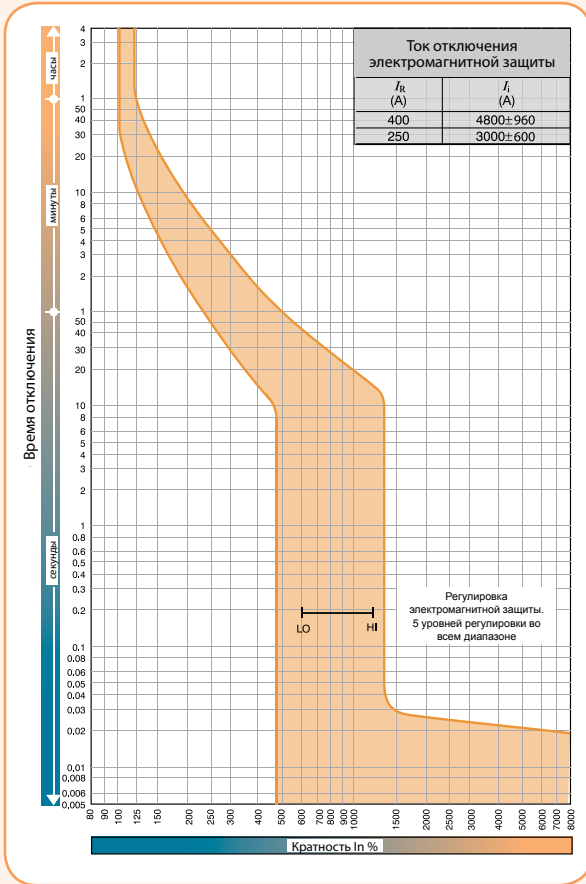


Температурная компенсация характеристик t-I EB2 160. EB2 250



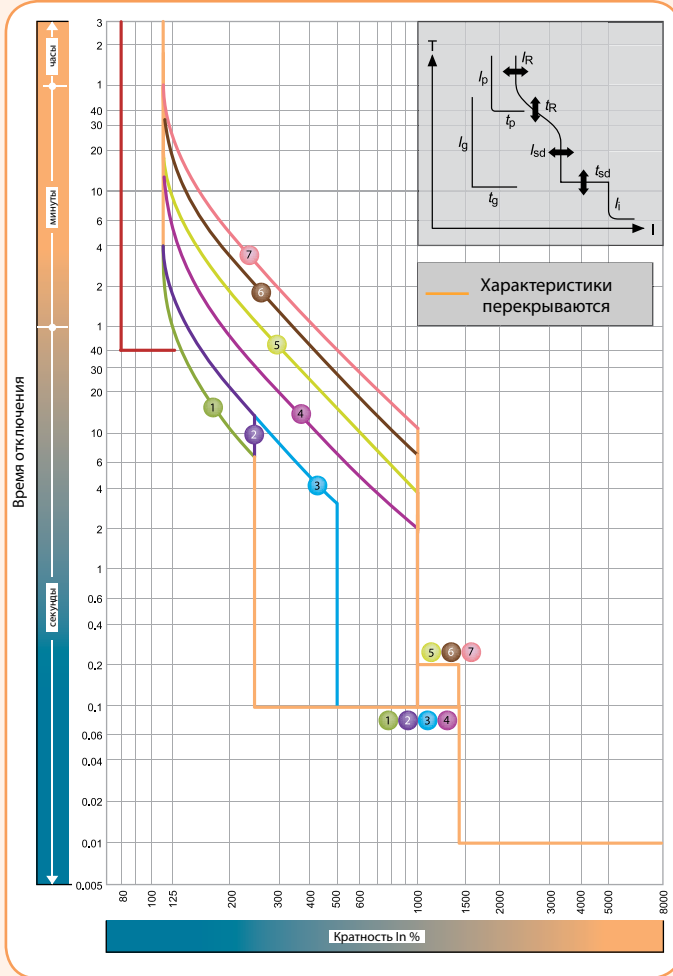
Характеристика t-I

EB2 400 A



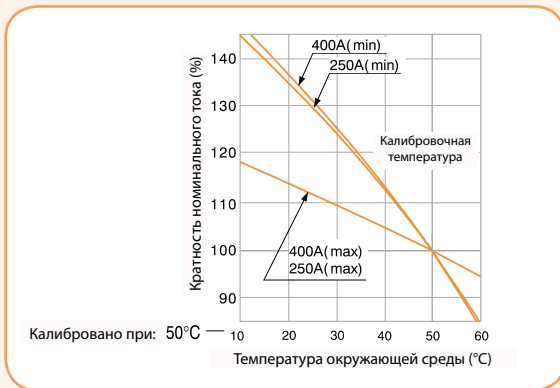
Характеристика t-I

EB2 250 A (E - с электронным расцепителем)



In=40, 125, 160, 250

Температурная компенсация характеристик t-I EB2 400



Отклонение характеристик

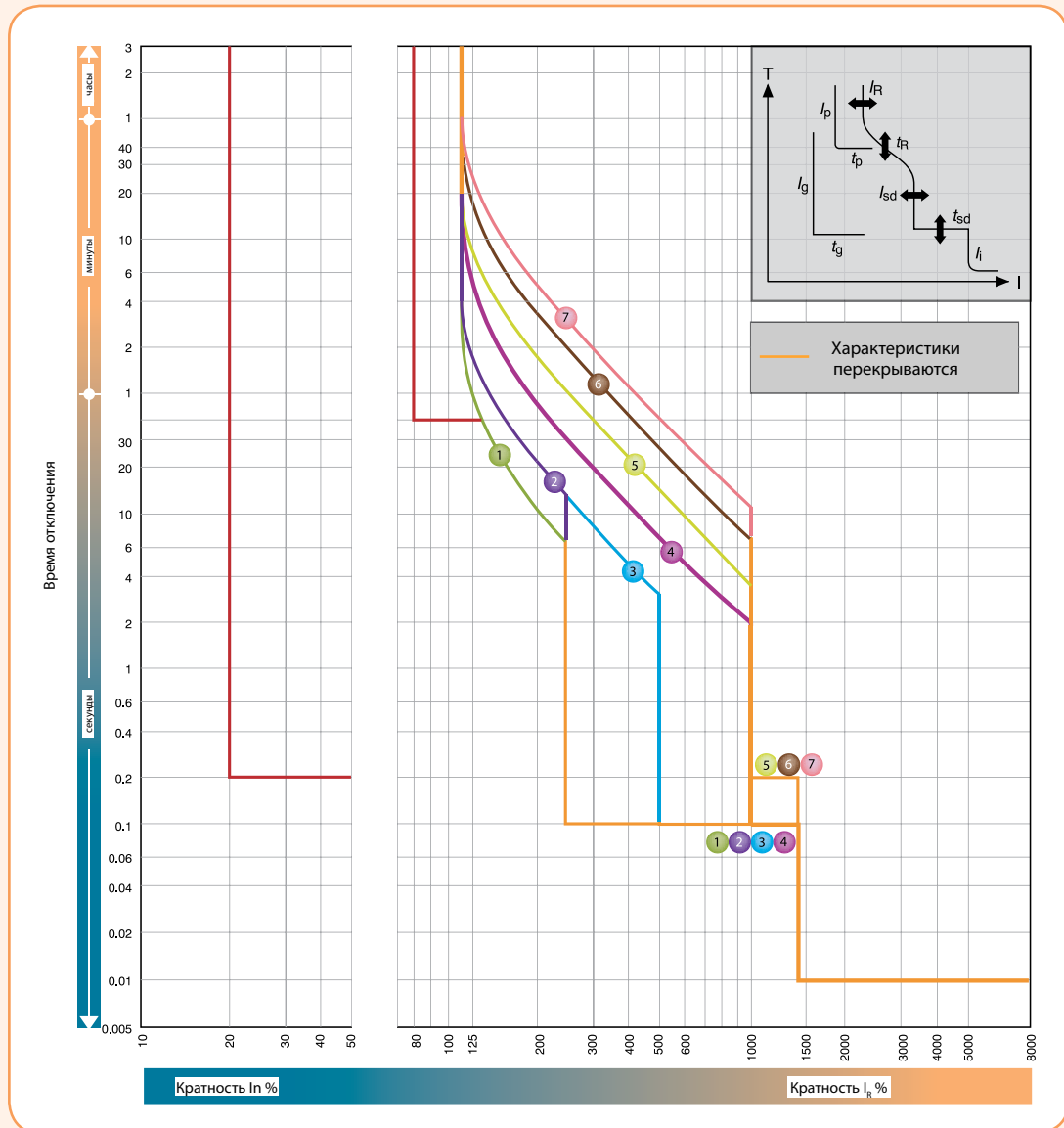
Отклонение характеристик		
Характеристики		Отклонение
Длительная временная задержка (LTD)	t_R	+/- 20%
	I_{sd}	+/- 15%
Короткая временная задержка (STD)	t_{sd}	Общее время сброса - 50 ms, время переустановки - 20 ms
	I_i	
Без задержки (INST)	I_i	+/- 20%

I_R (A)		0.4	0.5	0.63	0.8	0.9	0.95	1.0
LTD ток I_R	$x \cdot I_n$							

Стандарт	Характеристика		No.	1	2	3	4	5	6	7
	LTD	index t_R		index (s)	11	21	21	5	10	19
STD	index I_{sd}	index $x \cdot I_R$	2.5			5		10		
	index t_{sd}	index (s)	0.1			0.2				
INST	index I_i	index $x \cdot I_R$	14 (Max: 13 x I_i)							

Характеристика t-I

ЕВ2 400 А (Е - с электронным расцепителем)



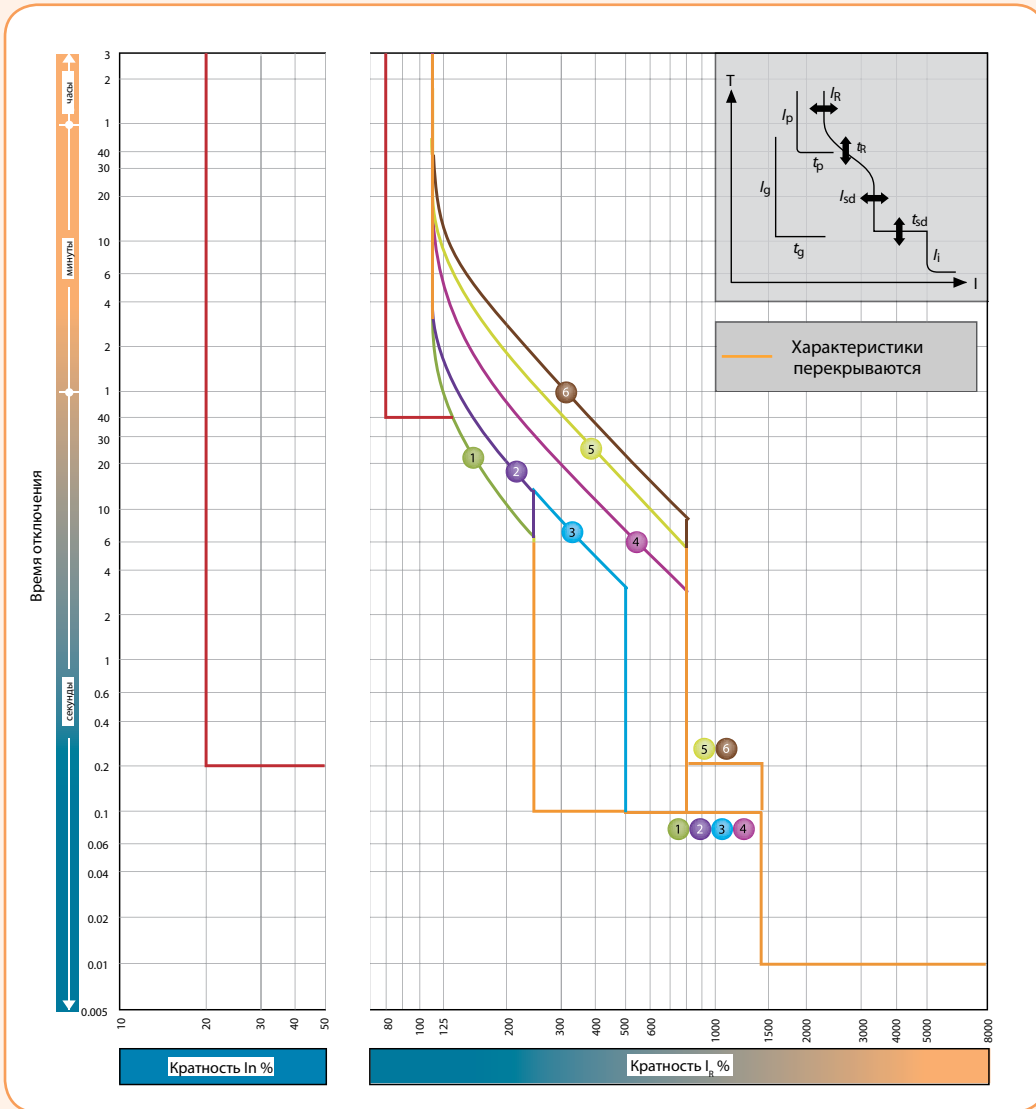
$I_n = 250, 400$

I_r (A)	xI_n	0.4	0.5	0.63	0.8	0.9	0.95	1.0
LTD ток I_r								

Стандарт	Характеристика		No.	1	2	3	4	5	6	7
	LTD	index t_r	index (s)	11	21	21	5	10	19	29
				at 200% x I_n			at 600% x I_n			
	STD	index I_{sd}	index xI_r	2.5		5		10		
index (s)				0.1			0.2			
INST	index I_i	index xI_r	14 (Max: 13 x I_n)							

Характеристика t-I

EB2 630 A (E - с электронным расцепителем)



$I_n = 630A$

		LTD ток I_R	xI_n	0.4	0.5	0.63	0.8	0.85	0.9	0.95	1.0
Стандарт	LTD	index t_R	index (s)	11	21	21	5	10	at 600% x I_R		
		index I_{sd}	index xI_R	at 200% x I_R		5	8				
	STD	index t_{sd}	index (s)	0.1		0.2					
		INST	index I_i	index xI_R	14 (Max: 10 x I_n)						