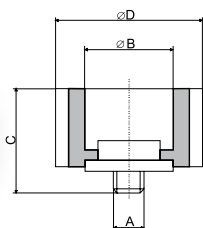
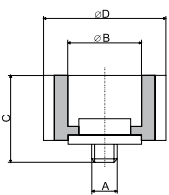


Центрирующие вставки



VD II для держателей E 27								
I _N (A)	Цвет	Код	Вес (г)	Упаковка (шт.)	Размеры			
					∅ A	∅ B	C	∅ D
2	розовый	02342001	13	25/1500	3/16"	6,5	17	24
4	коричневый	02342002	13	25/1500	3/16"	6,5	17	24
6	зеленый	02342003	13	25/1500	3/16"	6,5	17	24
10	красный	02342004	11	25/1500	3/16"	8,5	17	24
16	серый	02342005	11	25/1500	3/16"	10,5	17	24
20	синий	02342006	11	25/1500	3/16"	12,5	17	24
25	желтый	02342007	11	25/1500	3/16"	14,5	17	24

VD III для держателей E 33								
I _N (A)	Цвет	Код	Вес (г)	Упаковка (шт.)	Размеры			
					∅ A	∅ B	C	∅ D
35	черный	02343001	19	25/850	3/16"	16,5	17	30
50	белый	02343002	18	25/850	3/16"	18,5	17	30
63	медный	02343003	16	25/850	3/16"	20,5	17	30

Держатели предохранителей однополюсные

Номинальный ток
25, 63A

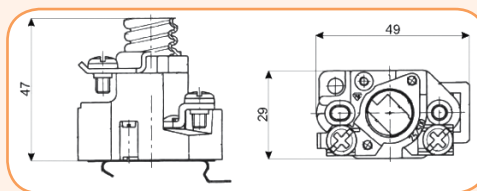
Применение - Держатели предохранителей типа D используются в распределительных щитах жилых, административных и промышленных объектов. Установка осуществляется как на монтажную панель с помощью винтов, так и на шину TH35.

Технические характеристики:

Номинальное напряжение U _N	500 V
Номинальный ток I _N	DII 25 A, DIII 63 A
Сечение подключаемых проводников	DII 1 - 10 мм ² , DIII 2,5 - 25 мм ²
Соответствие стандартам	PN-IEC 269, EN 60269, DIN VDE 0636

Держатели однополюсные DI

Тип	I _N (A)	Код	Резьба	Вес (г)	Упаковка (шт.)
EZV 25	25	02321001	E16	63	5/250
EZN 25	25	02321002	E16	66	5/250



Держатели однополюсные EZ

Тип	I _N (A)	Код	Резьба	Вес (г)	Упаковка (шт.)	Размеры						
						A	B	C	D	E	F	G
EZ	25	02322001	E27	122	15/195	41	47	36	20	35	13	46
EZ	63	02323001	E33	175	15/180	45	56	45	20	36	14	58

