

Дифференциальные автоматические выключатели

Дифференциальные автоматические выключатели KZS-2M, 1+N

Отключающая способность 10 kA	Номинальный ток 6-40 A	Номинальный ток утечки 0,01; 0,03; 0,3 A	Тип A, AC	Характеристики отключения B, C
--------------------------------------	-------------------------------	---	------------------	---------------------------------------

Описание:

- Выключатель является комбинацией дифференциального реле и автоматического выключателя.
- Производятся в двухполюсном и четырехполюсном исполнении, при этом каждый из полюсов отключающий.

Применение - Дифференциальные автоматические выключатели служат для защиты электрических цепей от токов короткого замыкания, перегрузок и токов утечки.

Применяются:

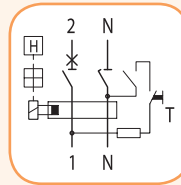
- в цепях с повышенными требованиями к величине тока утечки,
- в школах, больницах, детских садах,
- при работе с переносными устройствами: светильниками, утюгами, ручным электрическим инструментом и т.д.

Технические характеристики:

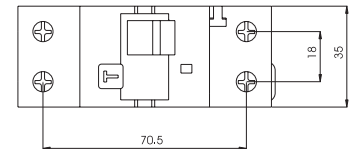
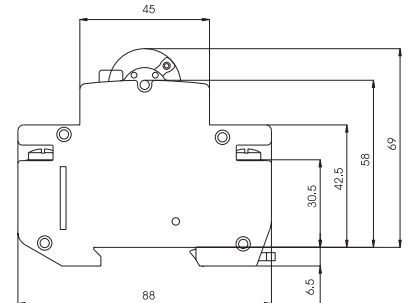
Номинальное напряжение U_N	230 V AC
Номинальный ток I_N	6-40 A
Номинальный ток утечки $I_{\Delta n}$	10, 30, 300 mA
Номинальная отключающая способность	10 kA
Степень защиты IP	IP 40
Тип	A, AC
Характеристика отключения	B, C
Сечение подключаемых проводников	1-25 мм ² max. 3Nm
Соответствие стандартам	PN-EN 61009, PN-IEC 61009

KZS-2M $I_{\Delta n} = 10 \text{ mA}$

I_N (A)	Тип A		Вес (г)	Упаковка (шт.)
	Код B	Код C		
6	2173211	2173231	209	1/54
10	2173212	2173232	209	1/54
13	2173213	2173233	209	1/54
16	2173214	2173234	209	1/54


Особенности:

- короткое время отключения,
- полная защита от прямых и косвенных прикосновений к токоведущим частям.



Тип - A, AC

KZS-2M $I_{\Delta n} = 30 \text{ mA}$

I_N (A)	Тип A		Тип AC		Вес (г)	Упаковка (шт.)
	Код B	Код C	Код B	Код C		
6	2173201	2173221	2173101	2173121	209	1/54
10	2173202	2173222	2173102	2173122	209	1/54
13	2173203	2173223	2173103	2173123	209	1/54
16	2173204	2173224	2173104	2173124	209	1/54
20	2173205	2173225	2173105	2173125	209	1/54
25	2173206	2173226	2173106	2173126	209	1/54
32	2173207	2173227	2173107	2173127	209	1/54
40	2173208	2173228	2173108	2173128	209	1/54

KZS-2M $I_{\Delta n} = 300 \text{ mA}$

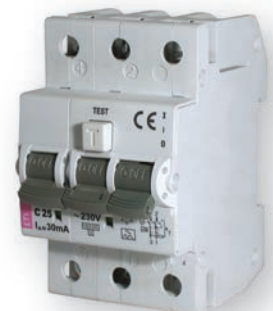
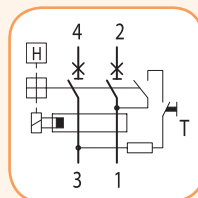
I_N (A)	Тип AC		Вес (г)	Упаковка (шт.)
	Код B	Код C		
6	2173301	2173321	209	1/54
10	2173302	2173322	209	1/54
13	2173303	2173323	209	1/54
16	2173304	2173324	209	1/54
20	2173305	2173325	209	1/54
25	2173306	2173326	209	1/54
32	2173307	2173327	209	1/54
40	2173308	2173328	209	1/54

Дифференциальные автоматические выключатели KZS-3M

Отключающая способность 10 kA	Номинальный ток 6-25 A	Номинальный ток утечки 0,03 A	Тип A	Характеристики отключения B, C
--------------------------------------	-------------------------------	--------------------------------------	--------------	---------------------------------------

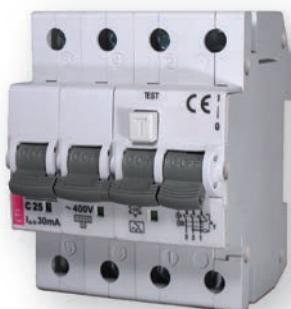
KZS-3M $I_{\Delta n} = 30 \text{ mA}$

I_N (A)	Тип A		Упаковка (шт.)
	Код B	Код C	
6	2173801	2173821	1/36
10	2173802	2173822	1/36
13	2173803	2173823	1/36
16	2173804	2173824	1/36
20	2173805	2173825	1/36
25	2173806	2173826	1/36



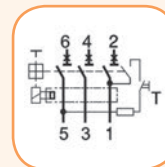
Дифференциальные автоматические выключатели KZS-4M 3P

Отключающая способность **10 kA** Номинальный ток **6-32 A** Номинальный ток утечки **0,03 A** Тип **A, AC** Характеристики отключения **B, C**



KZS-4M 3p I_{Δn} = 30 mA

I _N (A)	Тип А		Тип AC		Вес (г)	Упаковка (шт.)
	Код В	Код С	Код В	Код С		
6	2174701	2174721	2174801	2174821	478	1/27
10	2174702	2174722	2174802	2174822	478	1/27
13	2174703	2174723	2174803	2174823	478	1/27
16	2174704	2174724	2174804	2174824	478	1/27
20	2174705	2174725	2174805	2174825	478	1/27
25	2174706	2174726	2174806	2174826	478	1/27
32	2174707	2174727	2174807	2174827	478	1/27



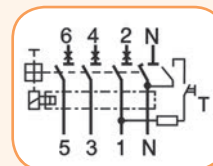
Дифференциальные автоматические выключатели KZS-4M 3P+N

Отключающая способность **10 kA** Номинальный ток **6-32 A** Номинальный ток утечки **0,03 A** Тип **A, AC** Характеристики отключения **B, C**



KZS-4M 3p+N I_{Δn} = 30 mA

I _N (A)	Тип А		Тип AC		Вес (г)	Упаковка (шт.)
	Код В	Код С	Код В	Код С		
6	2174901	2174921	2174001	2174021	478	1/27
10	2174902	2174922	2174002	2174022	478	1/27
13	2174903	2174923	2174003	2174023	478	1/27
16	2174904	2174924	2174004	2174024	478	1/27
20	2174905	2174925	2174005	2174025	478	1/27
25	2174906	2174926	2174006	2174026	478	1/27
32	2174907	2174927	2174007	2174027	478	1/27



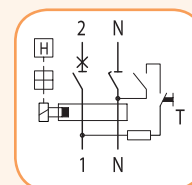
Дифференциальные автоматические выключатели KZS-2M UT (помехозащищённые)

Отключающая способность **10 kA** Номинальный ток **16 A** Номинальный ток утечки **0,03 A** Тип **AC** Характеристики отключения **B, C**

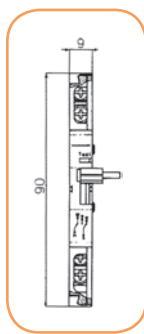


KZS-2M UT I_{Δn} = 30 mA

I _N (A)	Тип AC		Вес (г)	Упаковка (шт.)
	Код В	Код С		
16	741615323	741616324	290	1/10



Дополнительные аксессуары для KZS-2M UT



Описание:

- Блок контактов PS/SS монтируется с левой стороны дифференциального реле.
- Применяется для дистанционной сигнализации состояния контактной группы дифференциального реле.

Блок контактов PS/SS KZS UT

Тип	Код	Контакты	Вес (г)	Упаковка (шт.)
PS/SS KZS UT	769900102	NC, NC/NO	40	1/10

